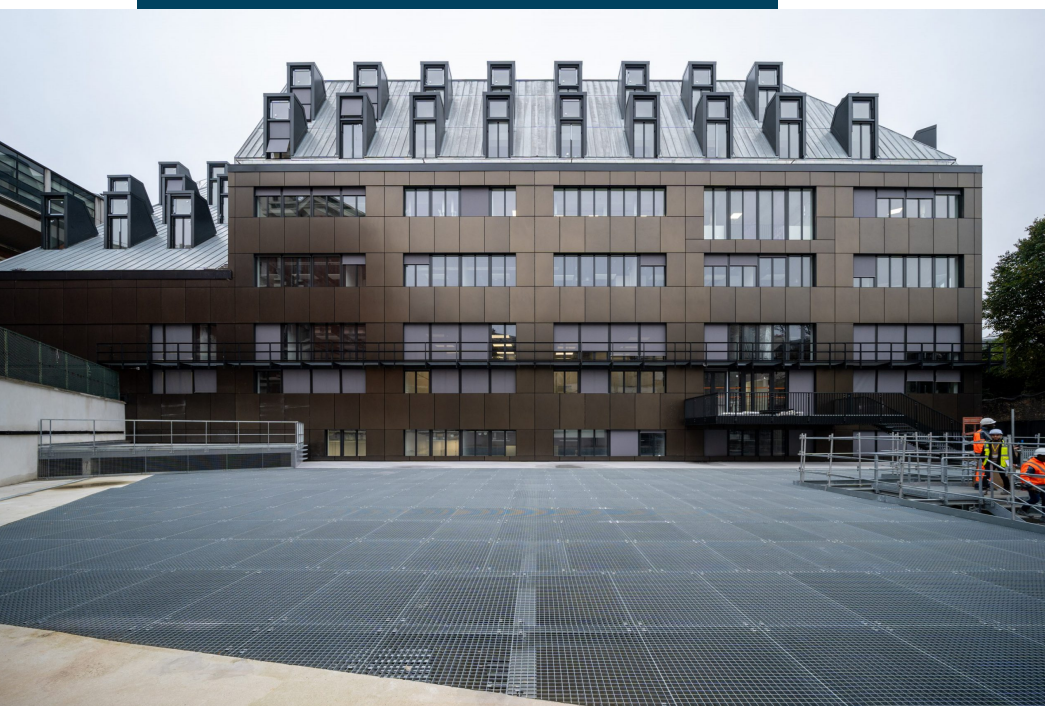


ÉCOLE SUPÉRIEURE DE PHYSIQUE ET DE CHIMIE INDUSTRIELLES

PARIS (75)



Maitre d'ouvrage : VILLE DE PARIS DIRECTION DU PATRIMOINE ET DE L'ARCHITECTURE

Architecte : Architectures Anne Démians

Surface : SDP 50 000 m²

Année de livraison : 2025

Mission Barbanel : Ingénierie des fluides

SPÉCIFICITÉS DE L'OPÉRATION :

Réhabilitation lourde de l'ESPCI pour la Ville de Paris avec maintien en fonctionnement partiel de l'école

Immeuble R+5 + 2 niveaux de sous-sols en laboratoires et bureaux de recherches

L'objectif est la création d'une architecture responsable où l'îlot existant, au coeur de la Montagne Sainte-Geneviève, se transformera en bâtiments de recherches évolutifs et modifiables ainsi qu'en jardin "des intuitions"

Objectifs environnementaux : certification HQE Label BBC – Effinergie Rénovation Effinergie + THPE RT2012

Plan Climat Paris



Green Square – Bât. C
8 Avenue Louis Pasteur
92227 Bagneux Cedex

T. +33 (0)1 82 00 14 40

F. +33 (0)1 82 00 14 41

contact@barbanel.fr

www.barbanel.fr