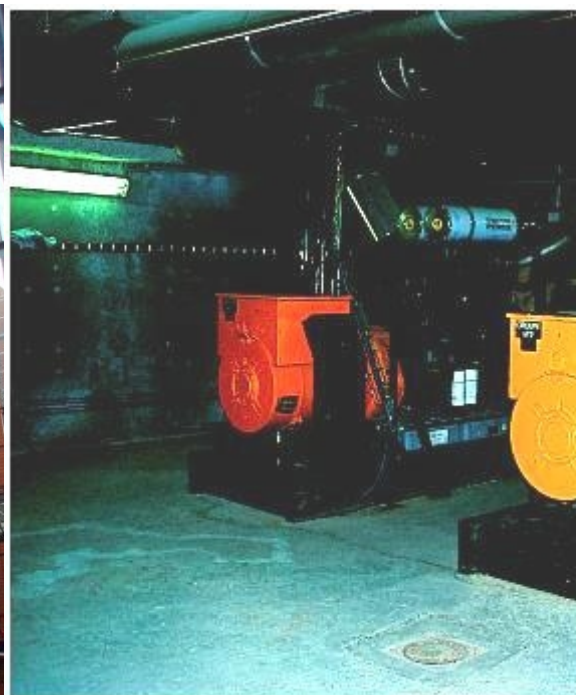


HÔTEL HILTON

LYON (69)



Maitre d'ouvrage : GROUPE PARTOUCHE - HILTON

Architecte : Renzo Piano Building Workshop

Surface : 23 800 m²

Année de livraison : 1999

Mission Barbanel : Ingénierie des fluides

SPÉCIFICITÉS DE L'OPÉRATION :

200 chambres

Hôtel s'inscrivant dans la Cité Internationale de Lyon avec rue intérieure couverte formant atrium
Casino jeux traditionnels et 400 machines à sous,
90 places de stationnement

CARACTÉRISTIQUES TECHNIQUES :

Solution tout électrique avec production chaud/froid par thermofrigopompes

Ventilo-convecteurs 4 tubes pour les chambres et centrales pour les grands locaux

Production d'eau chaude sanitaire avec récupération d'énergie

SSI de catégorie A avec ea de type 1

GTB avec système Fidelio



Green Square – Bât. C
8 Avenue Louis Pasteur
92227 Bagneux Cedex

T. +33 (0)1 82 00 14 40

F. +33 (0)1 82 00 14 41

contact@barbanel.fr

www.barbanel.fr