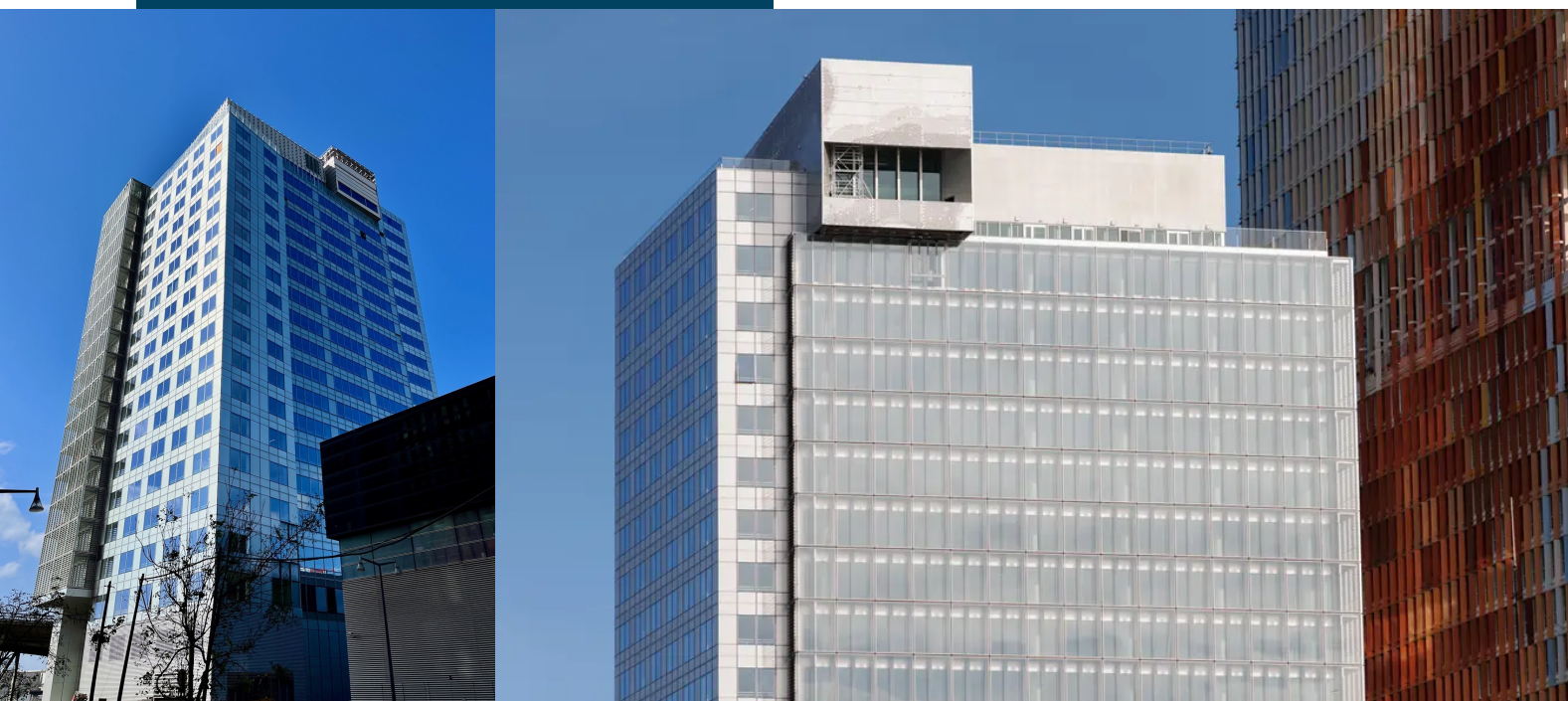


TOUR MIRABEAU

MARSEILLE (13)



Maitre d'ouvrage : CMA-CGM / BOUYGUES
IMMOBILIER

Architecte : HW Architecture

Surface : 21 500 m²

Année de livraison : 2023

Mission Barbanel : Ingénierie des fluides

SPÉCIFICITÉS DE L'OPÉRATION :

IGH de 21 niveaux en superstructure et 7 niveaux en Infrastructure

Bâtiment à usage de bureaux + espace de coworking + fitness +caféteria + lobby

Label HQE niveau EXCELLENT

Label E+C-

Label BBC EFFINERGIE 2017

CARACTÉRISTIQUES TECHNIQUES :

Raccordement en eau chaude et en eau glacée sur le réseau vertueux THASSALIA, provenant d'une centrale sur eau de mer

Traitement thermique par plafond rayonnant et centrales de traitement d'air double-flux à récupération d'énergie

Distribution électrique à partir d'un comptage général et secouru par 2 groupes électrogènes de remplacement et de sécurité

Plateaux de bureaux modulables, pré-équipés en climatisation, chauffage, éclairage et protections solaires intégralement pilotés par la GTB de l'immeuble



Green Square – Bât. C
8 Avenue Louis Pasteur
92227 Bagneux Cedex

T. +33 (0)1 82 00 14 40

F. +33 (0)1 82 00 14 41

contact@barbanel.fr

www.barbanel.fr